

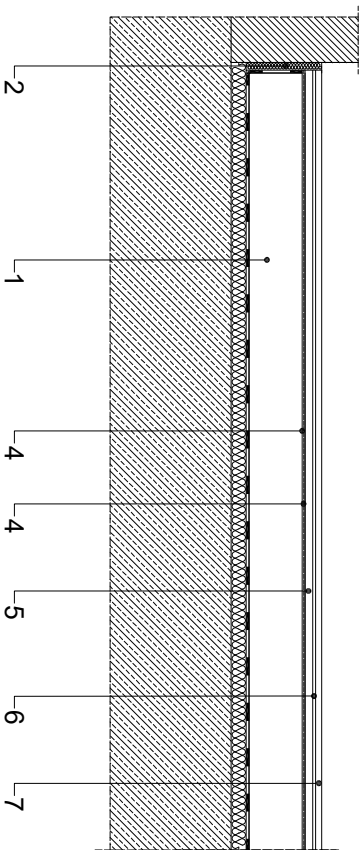
Parametry techniczne								
	Zakres grubości warstwy	Wyrzynalność na ścisłanie (po 28 dniach) ¹⁾	Wyrzynalność na zgniatanie (po 28 dniach) ²⁾	Metoda aplikacji	Czas zużycia	Właściwości eksploatacyjne		Warunki podczas stosowania
						Szybkość wysychania	Układanie posadzek	
	[mm]	[N/mm ²]	[N/mm ²]		[min]	[h]	[h]	
Samopozostająca masa szpachlowa	3-10 mm	> 25 N/mm ² (C25)	> 6 N/mm ² (F6)	ręczna, maszynowa	15-20 min. ²⁾	ruch piskły po 2-3 godz. ²⁾	Zależnie od grubości warstwy podkładu, warunków wiązania i rodzaju materiału pokrywającego. Po min. 24 godz. ²³⁾	TAK
weber.floor 4010 ¹⁾	3-6 mm	> 20 N/mm ² (C20)	> 5 N/mm ² (F5)	ręczna, maszynowa	15-20 min. ²⁾	ruch piskły po 2-4 godz. ²⁾	Zależnie od grubości warstwy podkładu, warunków wiązania i rodzaju materiału pokrywającego. Po min. 24 godz. ²³⁾	TAK
weber.floor 4020 ¹⁾	3-10 mm	> 25 N/mm ² (C25)	> 6 N/mm ² (F6)	ręczna, maszynowa	15-20 min. ²⁾	ruch piskły po 2-3 godz. ²⁾	Zależnie od grubości warstwy podkładu, warunków wiązania i rodzaju materiału pokrywającego. Po min. 24 godz. ²³⁾	TAK

- 1) Zastosowanie mas czyszczących do szkodliwych, wydzielanych podczas pracy substancji wydzielanych dywanoem, PFC, lotnych, palnych (zapachy niebezpieczne).
- 2) Pręta temperatury: -20°C i większą (niebezpieczeństwo powstania 65% Wysza temperatura i niższa wilgotność statyczna, niższa temperatura i niższa wilgotność statyczna).
- 3) Dla warianów 0-5 mm po 24 godzinach (poziomy panelu i poziomy sterowników), w pełni grubości warstwy.
- 4) Wylazły dywanem, PFC, po 3 dniach.
- 5) Wylazły dywanem, PFC, po 3 dniach.
- 6) Wylazły dywanem, PFC, po 3 dniach.
- 7) Wylazły dywanem, PFC, po 3 dniach.
- 8) Wylazły dywanem, PFC, po 3 dniach.
- 9) Wylazły dywanem, PFC, po 3 dniach.
- 10) Wylazły dywanem, PFC, po 3 dniach.
- 11) Wylazły dywanem, PFC, po 3 dniach.
- 12) Wylazły dywanem, PFC, po 3 dniach.
- 13) Wylazły dywanem, PFC, po 3 dniach.
- 14) Wylazły dywanem, PFC, po 3 dniach.
- 15) Wylazły dywanem, PFC, po 3 dniach.
- 16) Wylazły dywanem, PFC, po 3 dniach.
- 17) Wylazły dywanem, PFC, po 3 dniach.
- 18) Wylazły dywanem, PFC, po 3 dniach.
- 19) Wylazły dywanem, PFC, po 3 dniach.
- 20) Wylazły dywanem, PFC, po 3 dniach.
- 21) Wylazły dywanem, PFC, po 3 dniach.
- 22) Wylazły dywanem, PFC, po 3 dniach.
- 23) Wylazły dywanem, PFC, po 3 dniach.
- 24) Wylazły dywanem, PFC, po 3 dniach.
- 25) Wylazły dywanem, PFC, po 3 dniach.
- 26) Wylazły dywanem, PFC, po 3 dniach.
- 27) Wylazły dywanem, PFC, po 3 dniach.
- 28) Wylazły dywanem, PFC, po 3 dniach.
- 29) Wylazły dywanem, PFC, po 3 dniach.
- 30) Wylazły dywanem, PFC, po 3 dniach.
- 31) Wylazły dywanem, PFC, po 3 dniach.
- 32) Wylazły dywanem, PFC, po 3 dniach.
- 33) Wylazły dywanem, PFC, po 3 dniach.
- 34) Wylazły dywanem, PFC, po 3 dniach.
- 35) Wylazły dywanem, PFC, po 3 dniach.
- 36) Wylazły dywanem, PFC, po 3 dniach.
- 37) Wylazły dywanem, PFC, po 3 dniach.
- 38) Wylazły dywanem, PFC, po 3 dniach.
- 39) Wylazły dywanem, PFC, po 3 dniach.
- 40) Wylazły dywanem, PFC, po 3 dniach.
- 41) Wylazły dywanem, PFC, po 3 dniach.
- 42) Wylazły dywanem, PFC, po 3 dniach.
- 43) Wylazły dywanem, PFC, po 3 dniach.
- 44) Wylazły dywanem, PFC, po 3 dniach.
- 45) Wylazły dywanem, PFC, po 3 dniach.
- 46) Wylazły dywanem, PFC, po 3 dniach.
- 47) Wylazły dywanem, PFC, po 3 dniach.
- 48) Wylazły dywanem, PFC, po 3 dniach.
- 49) Wylazły dywanem, PFC, po 3 dniach.
- 50) Wylazły dywanem, PFC, po 3 dniach.
- 51) Wylazły dywanem, PFC, po 3 dniach.
- 52) Wylazły dywanem, PFC, po 3 dniach.
- 53) Wylazły dywanem, PFC, po 3 dniach.
- 54) Wylazły dywanem, PFC, po 3 dniach.
- 55) Wylazły dywanem, PFC, po 3 dniach.
- 56) Wylazły dywanem, PFC, po 3 dniach.
- 57) Wylazły dywanem, PFC, po 3 dniach.
- 58) Wylazły dywanem, PFC, po 3 dniach.
- 59) Wylazły dywanem, PFC, po 3 dniach.
- 60) Wylazły dywanem, PFC, po 3 dniach.
- 61) Wylazły dywanem, PFC, po 3 dniach.
- 62) Wylazły dywanem, PFC, po 3 dniach.
- 63) Wylazły dywanem, PFC, po 3 dniach.
- 64) Wylazły dywanem, PFC, po 3 dniach.
- 65) Wylazły dywanem, PFC, po 3 dniach.
- 66) Wylazły dywanem, PFC, po 3 dniach.
- 67) Wylazły dywanem, PFC, po 3 dniach.
- 68) Wylazły dywanem, PFC, po 3 dniach.
- 69) Wylazły dywanem, PFC, po 3 dniach.
- 70) Wylazły dywanem, PFC, po 3 dniach.
- 71) Wylazły dywanem, PFC, po 3 dniach.
- 72) Wylazły dywanem, PFC, po 3 dniach.
- 73) Wylazły dywanem, PFC, po 3 dniach.
- 74) Wylazły dywanem, PFC, po 3 dniach.
- 75) Wylazły dywanem, PFC, po 3 dniach.
- 76) Wylazły dywanem, PFC, po 3 dniach.
- 77) Wylazły dywanem, PFC, po 3 dniach.
- 78) Wylazły dywanem, PFC, po 3 dniach.
- 79) Wylazły dywanem, PFC, po 3 dniach.
- 80) Wylazły dywanem, PFC, po 3 dniach.
- 81) Wylazły dywanem, PFC, po 3 dniach.
- 82) Wylazły dywanem, PFC, po 3 dniach.
- 83) Wylazły dywanem, PFC, po 3 dniach.
- 84) Wylazły dywanem, PFC, po 3 dniach.
- 85) Wylazły dywanem, PFC, po 3 dniach.
- 86) Wylazły dywanem, PFC, po 3 dniach.
- 87) Wylazły dywanem, PFC, po 3 dniach.
- 88) Wylazły dywanem, PFC, po 3 dniach.
- 89) Wylazły dywanem, PFC, po 3 dniach.
- 90) Wylazły dywanem, PFC, po 3 dniach.
- 91) Wylazły dywanem, PFC, po 3 dniach.
- 92) Wylazły dywanem, PFC, po 3 dniach.
- 93) Wylazły dywanem, PFC, po 3 dniach.
- 94) Wylazły dywanem, PFC, po 3 dniach.
- 95) Wylazły dywanem, PFC, po 3 dniach.
- 96) Wylazły dywanem, PFC, po 3 dniach.
- 97) Wylazły dywanem, PFC, po 3 dniach.
- 98) Wylazły dywanem, PFC, po 3 dniach.
- 99) Wylazły dywanem, PFC, po 3 dniach.
- 100) Wylazły dywanem, PFC, po 3 dniach.

Zapotrzebowanie materiałowe na 1m²

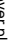
MATERIAŁ	ZUŻYCIE
Podłozę: jaskrych anhydrytowy o wytrzymałości na odrywanie 1,0 N/mm ² w teście pull-off (w celu poprawy parametrów akustycznych zaleca się zastosowanie wehny mineralnej oraz folii rozdzielającej) ułożonych na stropie, które stanowią warstwę tłumiącą)	1 m ²
2 Dyktacja obwodowa: Samoprzylepna taśma do dyktacji z gąbki weber: floor 4960	- ¹⁾ m
3 Grunt: Bezrozpuszczalnikowa, bezwonna, dwuskładnikowa żywica epoksydowa o niskiej lepkości do gruntowania podłoży weber:tec EP 10 + zasp. piaskiem kwarcowym 0,4-0,8 mm	0,25-0,4 kg/m ²
4 Grunt (2-ga warstwa nakładana po wyschnięciu i usunięciu nadmiaru piasku): preparat do gruntowania podłoży, koncentrat weber: floor 4716	0,1-0,2 kg/m ²
5 Wylewka: samopoziomująca masa szpachlowa weber: floor 4010 lub samopoziomująca masa szpachlowa weber: floor 4020	1,7 kg/m ² 1,7 na 1 mm grubości
Wykończenie powierzchni wykładziną PVC, CV i tekstylną lub panelami LVT	
6 Klej z włókniem do LVT	ok. 200 g/m ²
lub Klej do wykładzin PCV, CV i tekstylnych	250-450 g/m ²
7 Wybrany materiał wykończony	1 m ²
Wykończenie powierzchni płytkami ceramicznymi ²⁾	
7 Grunt: preparat do gruntowania podłoży weber:prim start	0,1-0,4 kg/m ²
8 Klej do płytek (maksymalny format 60x90cm) weber ZP414	2-6 kg/m ²
Klej do płytek (maksymalny format 100x100cm) ³⁾ weber ZP418	
9 Wybrany materiał wykończony	1 m ²

- Należy materiałów mających charakterystykę i nie zawierają o padów. Zuzycie poszczególnych materiałów zależy m.in. od rodzaju i ilości materiału podłoża, rodzaju narzędzi itp.
- 1) Zuzycie zabierze do wykonania pomieszczenia
- W pomieszczeniach wielopiętrowych (np. biurowo) po uśrednieniu zapotrzebowaniu gruntu waber P021 należy zastosować hydroizolację - kielwiny pienne waber lic 822 lub waber lic Superflex D3.
- Zależa się wykonać pokrywy przeliskowe dyfuzję.




ISOVER

SAINT-GOBAIN



Rigips

SAINT-GOBAIN



weber

SAINT-GOBAIN

Saint-Gobain Construction Products Polska Sp. z o.o.

Biuro Doradztwa Technicznego: 800 163 121

E-mail: doradcy.techniczny@saingobain.com

isover.pl@rigips.pl | weber@rigips.pl

BDO 000006702

Obiekt:			
Lokalizacja:			
Tytuł rysunku: Podkład podłogowy z użyciem samopoziomujących mas szpachlowych weber.floor 4010; weber.floor 4020 na podłożu anhydrytowym			
Data:	Skala: 1:10	Nr. datulu:	Opracował: